



บันทึกข้อความ

ส่วนราชการสำนักงานปศุสัตว์จังหวัดชัยนาท (กลุ่มพัฒนาสุขภาพสัตว์) โทร ๐๕๖-๔๗๖๕๙๗-๘

ที่ ขน ๐๐๐๘ / -

วันที่ ๓๐ สิงหาคม ๒๕๖๒

เรื่อง ขอส่งรายงานโครงการพัฒนาบุคลากรภาครัฐ (IDP) รอบที่ ๒ ประจำปีงบประมาณ พ.ศ. ๒๕๖๒

เรียน ปศุสัตว์จังหวัดชัยนาท

ตามหนังสือสำนักงานปศุสัตว์จังหวัดชัยนาทที่ ขน ๐๐๐๘/๗๑๒ ลงวันที่ ๒๗ พฤษภาคม ๒๕๖๒ สำนักงานปศุสัตว์จังหวัดชัยนาทให้ดำเนินโครงการพัฒนาบุคลากรภาครัฐ (IDP) รอบที่ ๒ ประจำปีงบประมาณ พ.ศ. ๒๕๖๒ นั้น

ในการนี้ กลุ่มพัฒนาสุขภาพสัตว์จึงขอส่งรายงานโครงการพัฒนาบุคลากรภาครัฐ (IDP) รอบที่ ๒ ประจำปีงบประมาณ พ.ศ. ๒๕๖๒ ตามรายละเอียดที่แนบมาพร้อมนี้

จึงเรียนมาเพื่อโปรดพิจารณาและดำเนินการต่อไป

(นายกันตภณ ปภากรเกตุรัตน์)

นายสัตวแพทย์ชำนาญการพิเศษ

เรียน ปศุสัตว์จังหวัดชัยนาท
- เสนอให้ทราบ

(นายนพพร แก้วกนิษฐารักษ์)

ปศุสัตว์จังหวัดชัยนาท



บันทึกข้อความ

ส่วนราชการสำนักงานปศุสัตว์จังหวัดชัยนาท (กลุ่มพัฒนาสุขภาพสัตว์) โทร ๐๕๖-๔๗๖๕๙๗-๘

ที่ ชน ๐๐๐๘ / -

วันที่ ๑ สิงหาคม ๒๕๖๒

เรื่อง ขออนุมัติโครงการฝึกอบรมการทดลองใช้งานระบบ e-Movement ที่พัฒนาและปรับปรุงใหม่ เพื่อรองรับการบริการประชาชนในการเคลื่อนย้ายสัตว์ ชากสัตว์ สำหรับปฏิบัติงานในระดับอำเภอ

เรียน ปศุสัตว์จังหวัดชัยนาท

ตามหนังสือสำนักงานปศุสัตว์จังหวัดชัยนาทที่ ชน ๐๐๐๘/๗๑๒ ลงวันที่ ๒๗ พฤษภาคม ๒๕๖๒ สำนักงานปศุสัตว์จังหวัดชัยนาทให้ดำเนินโครงการพัฒนาบุคลากรภาครัฐ (IDP) รอบที่ ๒ ประจำปีงบประมาณ พ.ศ. ๒๕๖๒ นั้น

ในการนี้ กลุ่มพัฒนาสุขภาพสัตว์จึงขออนุมัติโครงการฝึกอบรมการทดลองใช้งานระบบ e-Movement ที่พัฒนาและปรับปรุงใหม่ เพื่อรองรับการบริการประชาชนในการเคลื่อนย้ายสัตว์ ชากสัตว์ สำหรับปฏิบัติงานในระดับอำเภอ ตามรายละเอียดโครงการที่แนบมาพร้อมนี้

จึงเรียนมาเพื่อโปรดพิจารณาอนุมัติ

(นายกันตภณ ปภากรเกตุรัตน์)
นายสัตวแพทย์ชำนาญการพิเศษ

13 ๘๐๖๒

(นายนพพร แก้วกนิษฐารักษ์)
ปศุสัตว์จังหวัดชัยนาท

โครงการฝึกอบรมการทดลองใช้งานระบบ e-Movement ที่พัฒนาและปรับปรุงใหม่ เพื่อรองรับการบริการประชาชนในการเคลื่อนย้ายสัตว์ ชากสัตว์ สำหรับปฏิบัติงานในระดับอำเภอ

๑. หลักการเหตุผล

ตามที่กรมปศุสัตว์ โดยกองสารวัตรและกักกัน ได้รับงบประมาณในการจัดทำระบบ e-Movement เพื่อรองรับการเชื่อมโยงระบบ NSW ซึ่งมีบริษัท ซีดีจี ซิสเต็มส์ จำกัด เป็นผู้รับจ้างในการพัฒนาระบบดังกล่าวและปัจจุบันได้มีการพัฒนาโปรแกรมระบบต้นแบบเป็นที่เรียบร้อยแล้ว ซึ่งขณะนี้อยู่ระหว่างการดำเนินการทดสอบการใช้งาน ในปัจจุบันมีผู้ใช้งานในระบบการเคลื่อนย้ายสัตว์และชากสัตว์ผ่านระบบอิเล็กทรอนิกส์ e-Movement และ NID เป็นจำนวนมาก ซึ่งส่วนของผู้ใช้งานที่ยังมีการใช้งานและมีความเคยชินกับระบบงานเดิม เพื่อให้การเข้าใช้งาน เป็นไปด้วยความเรียบร้อย มีความถูกต้อง มีความเข้าใจ และส่งผลกระทบต่อการใช้บริการประชาชนน้อยที่สุดกับ ระบบที่พัฒนาใหม่สำนักงานปศุสัตว์จังหวัดชัยนาท จึงได้จัดโครงการฝึกอบรมการทดลองใช้งานระบบ e-Movement ที่พัฒนาและปรับปรุงใหม่เพื่อรองรับการบริการประชาชนในการเคลื่อนย้ายสัตว์ ชากสัตว์ สำหรับ ปฏิบัติงานในระดับอำเภอ เพื่อตอบเจตน์หรือข้อสงสัยในระบบที่มีการพัฒนาและนำไปพัฒนาปรับปรุงให้เหมาะสม และสะดวกแก่ผู้ใช้งาน

๒. วัตถุประสงค์

- ๒.๑ เพื่อให้มีความเข้าใจในการปฏิบัติงานในทิศทางเดียวกันของเจ้าหน้าที่สำนักงานปศุสัตว์จังหวัดชัยนาท
- ๒.๒ เพื่อให้มีความเข้าใจถึงความคืบหน้า ปัญหาและอุปสรรคในการปฏิบัติงาน
- ๒.๓ เพื่อให้เกิดความรู้ความเข้าใจเกี่ยวกับงานด้านระบบการเคลื่อนย้ายอิเล็กทรอนิกส์ (e-Movement) แบบใหม่ที่เกี่ยวข้องกับเจ้าหน้าที่สำนักงานปศุสัตว์จังหวัดชัยนาท

๓. เป้าหมาย

เจ้าหน้าที่สำนักงานปศุสัตว์จังหวัดชัยนาท จำนวน ๑๙ คน

๔. ระยะเวลาดำเนินการ

วันที่ ๕ - ๓๐ สิงหาคม ๒๕๖๒

๕. ผู้รับผิดชอบโครงการ

กลุ่มพัฒนาสุขภาพสัตว์ สำนักงานปศุสัตว์จังหวัดชัยนาท

๖. สถานที่ฝึกอบรม

ห้องประชุมสำนักงานปศุสัตว์จังหวัดชัยนาท

๗. งบประมาณ

๘. ประโยชน์ที่คาดว่าจะได้รับ

๑. สามารถนำความรู้เกี่ยวกับขั้นตอนการเข้าใช้งานระบบ ที่ได้รับจากการฝึกอบรมไปใช้ในการปฏิบัติงาน การออกใบอนุญาตเคลื่อนย้ายสัตว์ ชากสัตว์ ได้อย่างถูกต้อง มีประสิทธิภาพและเป็นไปในทิศทางเดียวกัน

๒.สามารถนำหลักการและขั้นตอนการใช้งานประชาสัมพันธ์ให้ผู้ประกอบการและประชาชนทั่วไปเข้าใจถึงขั้นตอนการทำงานของเจ้าหน้าที่ได้ตรงตามเป้าหมายตามพระราชบัญญัติโรคระบาดสัตว์ พ.ศ.๒๕๕๘

๙. การประเมินผล

แบบประเมินการเรียนรู้ก่อนและหลังฝึกอบรม

๑๐.ผู้เสนอโครงการ



(นายกันตภณ ปภากรเกษตรรัตน์)
นายสัตวแพทย์ชำนาญการพิเศษ

๑๑.ผู้อนุมัติโครงการ



(นายนพพร แก้วกนิษฐารักษ์)
ปศุสัตว์จังหวัดชัยนาท

บันทึกผลการเรียนรู้

๑. เอกสารความรู้

- คู่มือการใช้งานสำหรับเจ้าหน้าที่ ระบบการเคลื่อนย้ายสัตว์ผ่านระบบอิเล็กทรอนิกส์ (e-Movement)

๒. สรุปผลกิจกรรมการดำเนินงาน

๓. แบบประเมินการเรียนรู้

๔. แบบรายงานและประเมินการติดตามผลชุมชนนักปฏิบัติ

บันทึกผลการเรียนรู้

๑. เอกสารความรู้



คู่มือการใช้งานสำหรับเจ้าหน้าที่ (User Manual)

ระบบการเคลื่อนย้ายสัตว์และซากสัตว์ผ่านระบบอิเล็กทรอนิกส์ (e-Movement)

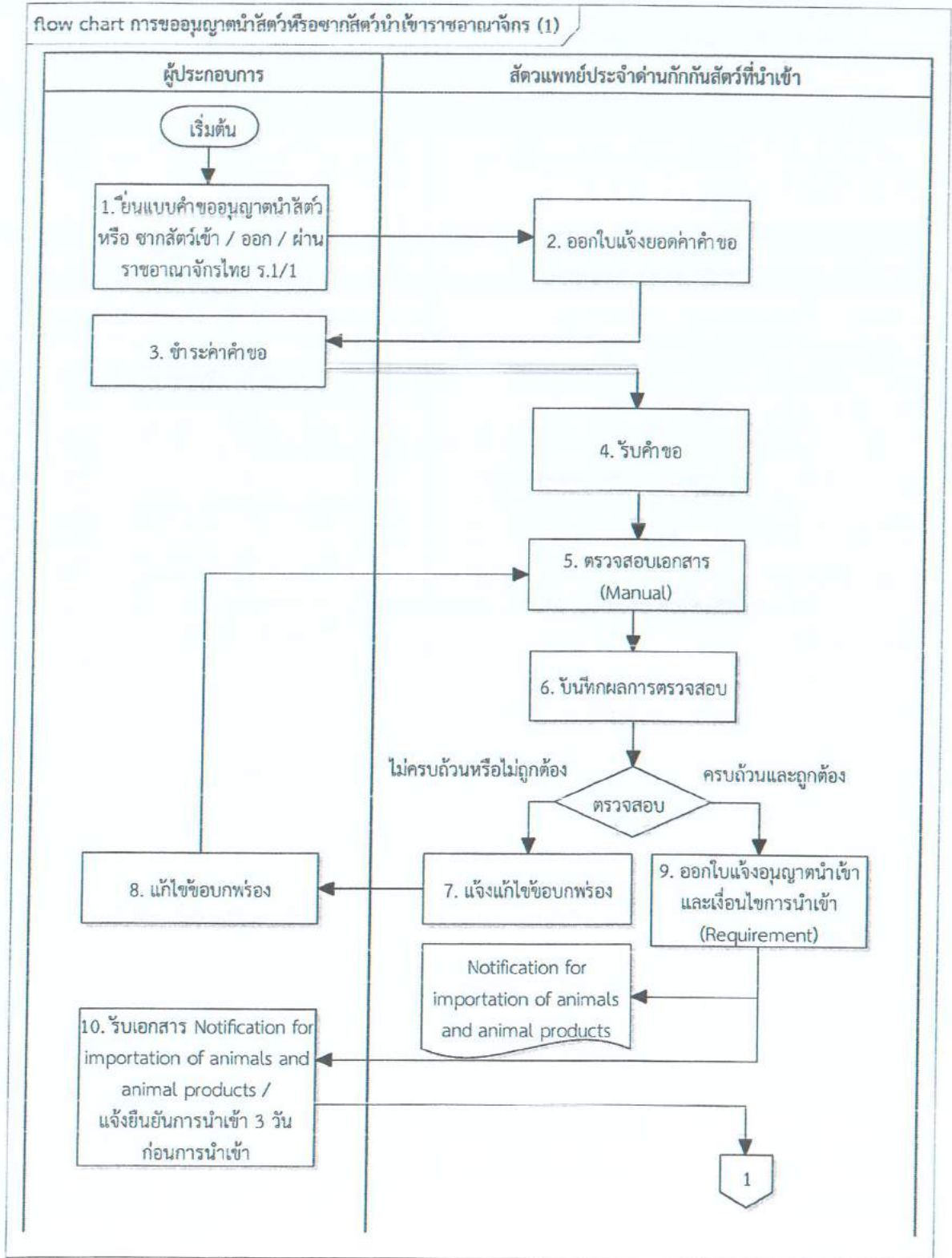
- การขอและออกใบอนุญาตนำสัตว์/ซากสัตว์ เข้า ผ่าน ออก ราชอาณาจักรไทย
- การอนุญาตให้ทำการค้า/ขายสัตว์ ซากสัตว์ น้ำเชื้อ เอ็มบริโอ
- การอนุญาตจัดตั้งสถานกักกันสัตว์ ที่พักซากสัตว์ เอกชน





การขอและออกใบอนุญาตนำสัตว์และซากสัตว์ เข้าในราชอาณาจักร

flow chart การขออนุญาตนำสัตว์หรือซากสัตว์นำเข้ราชอาณาจักร (1)



บันทึกผลการเรียนรู้

๒. สรุปผลกิจกรรมการดำเนินงาน

สรุปผลการดำเนินงาน

โครงการจัดตั้งชุมชนนักปฏิบัติที่มีคุณภาพ (Best Community of Practice)

ชื่อโครงการฝึกอบรมการทดลองใช้งานระบบ e-Movement ที่พัฒนาและปรับปรุงใหม่เพื่อรองรับการบริการประชาชนในการเคลื่อนย้ายสัตว์ ชากสัตว์ สำหรับปฏิบัติงานในระดับอำเภอ

หน่วยงานที่รับผิดชอบ สำนักงานปศุสัตว์จังหวัดชัยนาท

รายงานผลการประชุมชุมชนนักปฏิบัติ : โดยชี้แจงให้ความรู้แก่เจ้าหน้าที่สำนักงานปศุสัตว์จังหวัดชัยนาท ตามโครงการฝึกอบรมการทดลองใช้งานระบบ e-Movement ที่พัฒนาและปรับปรุงใหม่เพื่อรองรับการบริการประชาชนในการเคลื่อนย้ายสัตว์ ชากสัตว์ สำหรับปฏิบัติงานในระดับอำเภอ เพื่อให้เจ้าหน้าที่ผู้ปฏิบัติงานมีความรู้ความเข้าใจในระบบ e-Movement

สรุปผลการดำเนินงานของ : สำนักงานปศุสัตว์จังหวัดชัยนาท ได้ดำเนินการจัดอบรมผู้ปฏิบัติงาน ได้ดำเนินการเพื่อให้เจ้าหน้าที่ผู้ปฏิบัติงานมีความรู้ความเข้าใจในระบบ e-Movement โดยกรมปศุสัตว์ กองสารวัตรและกักกัน ได้รับงบประมาณในการจัดทำระบบ e-Movement เพื่อรองรับการเชื่อมโยงระบบ NSW ซึ่งมีบริษัท ซีดีจี ซิสเต็มส์ จำกัด เป็นผู้รับจ้างในการพัฒนาระบบดังกล่าวและปัจจุบันได้มีการพัฒนาโปรแกรมระบบต้นแบบเป็นที่เรียบร้อยแล้ว ซึ่งขณะนี้อยู่ระหว่างการดำเนินการทดสอบการใช้งาน ในปัจจุบันมีผู้ใช้งานในระบบการเคลื่อนย้ายสัตว์และชากสัตว์ผ่านระบบอิเล็กทรอนิกส์ e-Movement และ NID เป็นจำนวนมาก ซึ่งส่วนของเจ้าหน้าที่ยังมีการใช้งานและมีความเคยชินกับระบบงานเดิม เพื่อให้การเข้าใช้งานเป็นไปด้วยความเรียบร้อย มีความถูกต้อง มีความเข้าใจ และส่งผลกระทบต่อ การให้บริการประชาชนน้อยที่สุดกับระบบที่พัฒนาใหม่สำนักงานปศุสัตว์จังหวัดชัยนาท จึงได้จัดโครงการ ฝึกอบรมการทดลองใช้งานระบบ e-Movement ที่พัฒนาและปรับปรุงใหม่เพื่อรองรับการบริการ ประชาชนในการเคลื่อนย้ายสัตว์ ชากสัตว์ สำหรับปฏิบัติงานในระดับอำเภอ เพื่อตอบโจทย์หรือข้อสงสัย ในระบบที่มีการพัฒนาและนำไปพัฒนาปรับปรุงให้เหมาะสมและสะดวกแก่ผู้ใช้งาน โดยมีวัตถุประสงค์ เพื่อให้มีความเข้าใจในการปฏิบัติงานในทิศทางเดียวกันของเจ้าหน้าที่สำนักงานปศุสัตว์จังหวัดชัยนาท และให้มีความเข้าใจถึงความคืบหน้า ปัญหาและอุปสรรคในการปฏิบัติงาน และให้เกิดความรู้ความเข้าใจ เกี่ยวกับงานด้านระบบการเคลื่อนย้ายอิเล็กทรอนิกส์ (e-Movement)แบบใหม่ที่เกี่ยวข้องกับเจ้าหน้าที่ สำนักงานปศุสัตว์จังหวัดชัยนาท



นายกันตภณ บภากรเกตุรัตน์
นายสัตวแพทย์ชำนาญการพิเศษ

(นายณพพร แก้วกนิษฐารักษ์)
ปศุสัตว์จังหวัดชัยนาท

บันทึกผลการเรียนรู้

๓. แบบประเมินการเรียนรู้

บันทึกผลการเรียนรู้

๔. แบบรายงานและประเมินการติดตามผลชุมชนนักปฏิบัติ

แผนปฏิบัติการชุมชนนักปฏิบัติ (CoP : Community of Practice)

หน่วยงาน : สำนักงานปศุสัตว์จังหวัดชัยนาท

กลุ่ม Competency

๑. เรื่องที่แลกเปลี่ยนโครงการฝึกอบรมการทดลองใช้งานระบบ e-Movement ที่พัฒนาและปรับปรุงใหม่เพื่อรองรับการบริการประชาชนในการเคลื่อนย้ายสัตว์ ชากสัตว์ สำหรับปฏิบัติงานในระดับอำเภอ
๒. วัตถุประสงค์
เพื่อให้มีความเข้าใจในการปฏิบัติงานในทิศทางเดียวกันของเจ้าหน้าที่สำนักงานปศุสัตว์จังหวัดชัยนาท และให้มีความเข้าใจถึงความคืบหน้า ปัญหาและอุปสรรคในการปฏิบัติงาน และให้เกิดความรู้ความเข้าใจเกี่ยวกับงานด้านระบบการเคลื่อนย้ายอิเล็กทรอนิกส์ (e-Movement) แบบใหม่ที่เกี่ยวข้องกับเจ้าหน้าที่สำนักงานปศุสัตว์จังหวัดชัยนาท
๓. จำนวนสมาชิก ๒๐ คน (รายชื่อตามแนบ)
๔. ช่วงเวลาการพัฒนา ๕ - ๓๐ สิงหาคม ๒๕๖๒
๕. แผนกิจกรรมแลกเปลี่ยนการเรียนรู้

ลำดับที่	ประเด็นเนื้อหาที่พัฒนา	ระยะเวลา (ชั่วโมง/นาท)	เทคนิค	การประเมินผล การเรียนรู้	วิทยากรผู้เชี่ยวชาญในหน่วยงาน
๑	การทดลองใช้งานระบบ e-Movement ที่พัฒนาและปรับปรุงใหม่เพื่อรองรับการบริการประชาชนในการเคลื่อนย้ายสัตว์ ชากสัตว์ สำหรับปฏิบัติงานในระดับอำเภอ	๑ วัน	แลกเปลี่ยน การเรียนรู้ ให้กับ ผู้เข้าร่วมกลุ่ม	แบบทดสอบการเรียนรู้	นายกันตภณ ปภากรเกตุรัตน์ หัวหน้ากลุ่มพัฒนาสุขภาพสัตว์

๖. การประเมินผลการเรียนรู้

- ประเมินผลการเรียนรู้โดยใช้แบบทดสอบการเรียนรู้ระหว่างการแลกเปลี่ยนการเรียนรู้

แผนปฏิบัติการชุมชนนักปฏิบัติ (CoP : Community of Practice)

หน่วยงาน : สำนักงานปศุสัตว์จังหวัดชัยนาท

๑. เรื่องที่แลกเปลี่ยน การใช้งานระบบ e - Movement ที่พัฒนาและปรับปรุงใหม่
๒. วัตถุประสงค์ เพื่อให้เจ้าหน้าที่ในสังกัดสำนักงานปศุสัตว์จังหวัดชัยนาทและสำนักงานปศุสัตว์
อำเภอมีความเข้าใจในระบบ e - Movement ที่พัฒนาขึ้นใหม่และเป็นรูปธรรม
๓. จำนวนสมาชิก ๑๙ คน (รายชื่อตามแนบ)
๔. ช่วงเวลาการพัฒนา ตั้งแต่วันที่ ๑ สิงหาคม ๒๕๖๒ ถึง ๓๐ สิงหาคม ๒๕๖๒ (เป็นเวลา ๓๐ วัน)
๕. แผนกิจกรรมแลกเปลี่ยนเรียนรู้

ครั้งที่	ประเด็นเนื้อหาที่พัฒนา	ระยะเวลา	เทคนิค	วัตถุประสงค์	พฤติกรรมระหว่างการพัฒนา
๑	ดำเนินการจัดอบรมผู้ปฏิบัติงานมีความเข้าใจในระบบ e-Movement เพื่อรองรับการเชื่อมโยงระบบ NSW ซึ่งขณะนี้อยู่ระหว่างการดำเนินการทดสอบการเข้าใช้งานในระบบ การเคลื่อนย้ายสัตว์และซากสัตว์ผ่านระบบอิเล็กทรอนิกส์ e-Movement และ NID เป็นจำนวนมาก	๖ ชั่วโมง	บรรยายพร้อมระดมความคิดในการทดลองใช้เสมือนจริง	เพื่อให้มีความรู้ความเข้าใจระบบเกี่ยวกับระบบ e-Movement ใหม่	ฟังบรรยายและทดลองใช้ระบบ

๖. การประเมินผลการเรียนรู้

- ๖.๑ ประเมินผลก่อนเรียนรู้ (Pre test)
- ๖.๒ ประเมินผลหลังเรียนรู้ (Post test)

๗. การประเมินติดตามการนำไปใช้ประโยชน์

- ๗.๑ คณะทำงานดำเนินการติดตามการนำความรู้ไปใช้ประโยชน์ ๑ ครั้ง

เรื่อง โครงการฝึกอบรมการทดลองใช้งานระบบ e-Movement ที่พัฒนาและปรับปรุงใหม่

เพื่อรองรับการบริการประชาชนในการเคลื่อนย้ายสัตว์ ซากสัตว์ สักหรับปฏิบัติงานในระดับอำเภอ

ลำดับที่	ชื่อ-สกุล	ตำแหน่ง	สังกัด/ฝ่าย	หน้าที่ในกลุ่ม
๑	นายอภินันท์ พรหมคุณ	นายอำนวยการพิเศษ	หัวหน้ากลุ่มพัฒนาสุขภาพสัตว์	หัวหน้ากลุ่ม
๒	นายอภินันท์ พรหมคุณ	นายอำนวยการ	สนง.ปศอ.เมืองชัยนาท	สมาชิก
๓	นายอภินันท์ พรหมคุณ	นายอำนวยการ	กลุ่มพัฒนาคุณภาพสินค้าปศุสัตว์	สมาชิก
๔	นายอภินันท์ พรหมคุณ	นายอำนวยการ	กลุ่มยุทธศาสตร์และสารสนเทศการปศุสัตว์	สมาชิก
๕	นายอภินันท์ พรหมคุณ	นายอำนวยการ	สนง.ปศอ.หนองมะโมง	สมาชิก
๖	นายอภินันท์ พรหมคุณ	นายอำนวยการ	กลุ่มส่งเสริมและพัฒนาการปศุสัตว์	สมาชิก
๗	นายอภินันท์ พรหมคุณ	นายอำนวยการ	สนง.ปศอ.หันคา	สมาชิก
๘	นายอภินันท์ พรหมคุณ	นายอำนวยการ	งานการเงินและบัญชี	สมาชิก
๙	นายอภินันท์ พรหมคุณ	นายอำนวยการ	สนง.ปศอ.หนองมะโมง	สมาชิก
๑๐	นายอภินันท์ พรหมคุณ	นายอำนวยการ	กลุ่มพัฒนาสุขภาพสัตว์	สมาชิก
๑๑	นายอภินันท์ พรหมคุณ	นายอำนวยการ	กลุ่มพัฒนาสุขภาพสัตว์	สมาชิก
๑๒	นายอภินันท์ พรหมคุณ	นายอำนวยการ	สนง.ปศอ.หันคา	สมาชิก
๑๓	นายอภินันท์ พรหมคุณ	นายอำนวยการ	กลุ่มพัฒนาสุขภาพสัตว์	สมาชิก
๑๔	นายอภินันท์ พรหมคุณ	นายอำนวยการ	สนง.ปศอ.เมืองชัยนาท	สมาชิก
๑๕	นายอภินันท์ พรหมคุณ	นายอำนวยการ	สนง.ปศอ.เนินขาม	สมาชิก
๑๖	นายอภินันท์ พรหมคุณ	นายอำนวยการ	สนง.ปศอ.สรรพยา	สมาชิก
๑๗	นายอภินันท์ พรหมคุณ	นายอำนวยการ	สนง.ปศอ.วัดสิงห์	สมาชิก
๑๘	นายอภินันท์ พรหมคุณ	นายอำนวยการ	สนง.ปศอ.หนองมะโมง	สมาชิก
๑๙	นายอภินันท์ พรหมคุณ	นายอำนวยการ	สนง.ปศอ.มโนรมย์	สมาชิก

แผนกิจกรรมการแลกเปลี่ยนเรียนรู้ ครั้งที่ ๑
เรื่อง การใช้งานระบบ e-Movement ที่พัฒนาและปรับปรุงใหม่

วัตถุประสงค์ เพื่อให้เจ้าหน้าที่ในสังกัดสำนักงานปศุสัตว์จังหวัดชัยนาทและสำนักงานปศุสัตว์อำเภอมีความเข้าใจ
ในระบบ e - Movement ที่พัฒนาขึ้นใหม่และเป็นรูปธรรม

ขอบเขตเนื้อหา

การเข้าถึงผู้ใช้ระบบงานผ่านการเชื่อมโยงระบบ NSW ในการเคลื่อนย้ายสัตว์ภายในราชอาณาจักร บนระบบ
อิเล็กทรอนิกส์ และระบบ NID ในชีวิตจริง

วัสดุอุปกรณ์/สื่อที่ใช้ในการแลกเปลี่ยนเรียนรู้

๑. คอมพิวเตอร์สำนักงานปศุสัตว์จังหวัดชัยนาท

๒.

๓.

ผลการจัดกิจกรรม

รายชื่อผู้เข้าร่วม

๑. นายกันตภณ ปภากรเกตุรัตน์

๒. นางสาวสุนิสา ปานเจริญ

๓. นางสาวบุญจิตา อยู่ประจำ

๔. นางกนกพร อนันตรักษ์

๕. นางสาวสายสุนีย์ ไบณะพฤติ

๖. นายเอนก แต่งแก้ว

๗. นายชลิต ศรีวิเชียร

๘. นางเสาวนีย์ กาญจนะ

๙. นางสาวจันทร์ฉวี ดีเสมอ

๑๐. นายนภดล บึงค่าย

๑๑. นายพิทวัส น้อยสุพรรณ

๑๒. นายธรรมรัตน์ แก้วทอง

๑๓. นายอนุสรณ์ ขำหลง

๑๔. นายมงคล สงเขียว

๑๕. นายเมฆา ยั่งยืน

๑๖. นางนภาพิพย์ ดีวัน

๑๗. นายสุริยัน แสนวิชัย

๑๘. นายจักรินทร์ แสงประทุม

๑๙. นายศิริมงคล ยอดคำเนิน

๒๐. นายสาโรจน์ เกื้อนยัง

บันทึกผลการจัดกิจกรรม/ข้อเสนอแนะ

ดำเนินการจัดอบรมผู้ปฏิบัติงาน มีความรู้ความเข้าใจในระบบ e - Movement เพื่อรองรับการเชื่อมโยงระบบ NSW ซึ่งขณะนี้อยู่ระหว่างการดำเนินการทดสอบการใช้งานในระบบการเคลื่อนย้ายสัตว์และซากสัตว์ผ่านระบบอิเล็กทรอนิกส์ e - Movement และ NID เป็นจำนวนมาก ซึ่งส่วนของผู้เจ้าหน้าที่ยังมีการใช้งานและมีความเคยชินกับระบบงานเดิม เพื่อให้การเข้าใช้งานเป็นไปด้วยความเรียบร้อย มีความถูกต้อง มีความเข้าใจ และส่งผลกระทบต่อการใช้งานประชาชนน้อยที่สุดกับระบบที่พัฒนาใหม่

ลงชื่อ นายธรรมรัตน์ แก้วทอง ผู้บันทึก

บันทึกสรุปบทเรียนจากการแลกเปลี่ยนเรียนรู้ (ถ้ามี)
เรื่อง การใช้งานระบบ e-Movement ที่พัฒนาและปรับปรุงใหม่

อบรมครั้งที่ ๑ วันที่ ๖ สิงหาคม ๒๕๖๒

ชื่อผู้บันทึก นายธรรมรัตน์ แก้วทอง

ขอบเขตเนื้อหา

การเข้าถึงผู้ใช้ระบบงานผ่านการเชื่อมโยงระบบ NSW ในการเคลื่อนย้ายสัตว์ภายในราชอาณาจักร บนระบบอิเล็กทรอนิกส์ และระบบ NID ในชีวิตจริง

บันทึกสรุปบทเรียน

ดำเนินการจัดอบรมผู้ปฏิบัติงาน มีความรู้ความเข้าใจในระบบ e - Movement เพื่อรองรับการเชื่อมโยงระบบ NSW ซึ่งขณะนี้อยู่ระหว่างการดำเนินการทดสอบการใช้งานในระบบการเคลื่อนย้ายสัตว์และซากสัตว์ผ่านระบบอิเล็กทรอนิกส์ e - Movement และ NID เป็นจำนวนมาก ซึ่งส่วนของเจ้าหน้าที่ยังมีการใช้งานและมีความเคยชินกับระบบงานเดิม เพื่อให้การเข้าใช้งานเป็นไปด้วยความเรียบร้อย มีความถูกต้อง มีความเข้าใจ และส่งผลกระทบต่อกรให้บริการประชาชนน้อยที่สุดกับระบบที่พัฒนาใหม่

ลงชื่อ นายธรรมรัตน์ แก้วทอง ผู้บันทึก

คณะกรรมการประเมินความรูู้ โดยแบบทดสอบเรื่อง โครงการฝึกอบรมการทดลองใช้งานระบบ e-Movement ที่พัฒนาและปรับปรุงใหม่

เพื่อรองรับการบริการประชาชนในการเคลื่อนย้ายสัตว์ จากสัตว์ สำหรับปฏิบัติงานในระดับอำเภอ

ลำดับ	ชื่อ-สกุล	ก่อนเรียน (คน)	หลังเรียน (คน)	ก่อนเรียน คิดเป็น %	หลังเรียน คิดเป็น %
๑	น.ส.สุวิภา ปาเมจจริณี	๕	๑๐	๕๐	๑๐๐
๒	น.ส.สุวิภา ปาเมจจริณี	๕	๑๐	๕๐	๑๐๐
๓	นางกมลรัตน์ อรรถนันทน	๕	๑๐	๕๐	๑๐๐
๔	น.ส.สุวิภา ปาเมจจริณี	๕	๑๐	๕๐	๑๐๐
๕	นางอรรษา แก้วแก้ว	๕	๑๐	๕๐	๑๐๐
๖	นางอรรษา แก้วแก้ว	๕	๑๐	๕๐	๑๐๐
๗	นางอรรษา แก้วแก้ว	๕	๑๐	๕๐	๑๐๐
๘	นางอรรษา แก้วแก้ว	๕	๑๐	๕๐	๑๐๐
๙	นางอรรษา แก้วแก้ว	๕	๑๐	๕๐	๑๐๐
๑๐	นางอรรษา แก้วแก้ว	๕	๑๐	๕๐	๑๐๐
๑๑	นางอรรษา แก้วแก้ว	๕	๑๐	๕๐	๑๐๐
๑๒	นางอรรษา แก้วแก้ว	๕	๑๐	๕๐	๑๐๐
๑๓	นางอรรษา แก้วแก้ว	๕	๑๐	๕๐	๑๐๐
๑๔	นางอรรษา แก้วแก้ว	๕	๑๐	๕๐	๑๐๐
๑๕	นางอรรษา แก้วแก้ว	๕	๑๐	๕๐	๑๐๐
๑๖	นางอรรษา แก้วแก้ว	๕	๑๐	๕๐	๑๐๐
๑๗	นางอรรษา แก้วแก้ว	๕	๑๐	๕๐	๑๐๐
๑๘	นางอรรษา แก้วแก้ว	๕	๑๐	๕๐	๑๐๐
๑๙	นางอรรษา แก้วแก้ว	๕	๑๐	๕๐	๑๐๐
๒๐	นางอรรษา แก้วแก้ว	๕	๑๐	๕๐	๑๐๐

นายสุวิภา ปาเมจจริณี
ผู้อำนวยการพิเศษ
ศูนย์ส่งเสริมและพัฒนาอาชีพการเกษตร
พืชสวน

แบบทดสอบ ก่อนเรียน / หลังเรียน

เรื่องโครงการฝึกอบรมการทดลองใช้งานระบบ e-Movement ที่พัฒนาและปรับปรุงใหม่
เพื่อรองรับการบริการประชาชนในการเคลื่อนย้ายสัตว์ ชากสัตว์
สำหรับปฏิบัติงานในระดับอำเภอ

ชื่อ..... น.ส. สุนิสา ปานเจริญ

คำชี้แจง ให้เขียนเครื่องหมาย ✓ หน้าข้อที่ถูกต้อง แล้วเขียนเครื่องหมาย X หน้าข้อที่ผิด

- 1) การเปลี่ยนรหัสผ่านในระบบเคลื่อนย้ายสัตว์และชากสัตว์ รหัสผ่านใหม่อย่างน้อย 8 แต่ไม่เกิน 20 ตัวอักษร
- 1) โปรแกรมสามารถทำการประกาศเขตโรคระบาดสัตว์ เพื่อให้ผู้ที่จะเคลื่อนย้ายสามารถทราบโรคระบาดสัตว์ของจังหวัดที่จะเคลื่อนย้ายไปปลายทาง
- 1) ค่าธรรมเนียมค่าขอการเคลื่อนย้ายสัตว์ต้องชำระเงินจำนวน 15 บาท
- 1) ใบอนุญาตให้นำ/เคลื่อนย้ายสัตว์หรือชากสัตว์ แบบ ร.3 ใช้ในการผ่านเขตควบคุมโรคระบาด
- 1) การเคลื่อนย้ายสัตว์หรือชากสัตว์ เข้าในหรือผ่านควบคุมโรคระบาดชนิดปากเท้าเปื่อย โค กระบือ แพะ แกะ สุกร ในท้องที่ภาคใต้ของประเทศไทย ผู้ทำการเคลื่อนย้ายต้องได้รับอนุญาตจากกองสารวัตรและกักกันก่อนการเคลื่อนย้าย
- 0) การเคลื่อนย้ายสัตว์หรือชากสัตว์ เข้าในหรือผ่านควบคุมโรคระบาดชนิดปากเท้าเปื่อย โค กระบือ แพะ แกะ สุกร ในท้องที่ภาคตะวันออกของประเทศไทย ผู้ทำการเคลื่อนย้ายต้องได้รับอนุญาตจากกองสารวัตรก่อนการเคลื่อนย้าย
- 0) ค่าธรรมเนียมการขออนุญาตค้าสัตว์ หรือชากสัตว์ ระบบจะคำนวณว่าต้องชำระค่าธรรมเนียมจำนวนกี่บาท
- 0) ในการเคลื่อนย้ายสัตว์หรือชากสัตว์ ถ้าไม่ผ่านด่านตามที่กำหนดจะไม่เสียค่าปรับ
- 0) ระบบ e-Movement เปิดใช้ในปี 2563
- 0) การเคลื่อนย้ายสัตว์เจ้าของสัตว์จะต้องสมัคร e-mail เพื่อใช้ในการเคลื่อนย้าย

แบบทดสอบ ก่อนเรียน / หลังเรียน

เรื่องโครงการฝึกอบรมการทดลองใช้งานระบบ e-Movement ที่พัฒนาและปรับปรุงใหม่
เพื่อรองรับการบริการประชาชนในการเคลื่อนย้ายสัตว์ ชากสัตว์
สำหรับปฏิบัติงานในระดับอำเภอ

คำชี้แจง ให้เขียนเครื่องหมาย ✓ หน้าข้อที่ถูกต้อง แล้วเขียนเครื่องหมาย X หน้าข้อที่ผิด

- 1) การเปลี่ยนรหัสผ่านในระบบเคลื่อนย้ายสัตว์และชากสัตว์ รหัสผ่านใหม่อย่างน้อย 8 แต่ไม่เกิน 20 ตัวอักษร
- 1) โปรแกรมสามารถทำการประกาศเขตโรคระบาดสัตว์ เพื่อให้ผู้ที่จะเคลื่อนย้ายสามารถทราบโรคระบาดสัตว์ของจังหวัดที่จะเคลื่อนย้ายไปปลายทาง
- 1) ~~X~~..... ค่าธรรมเนียมค่าขอการเคลื่อนย้ายสัตว์ต้องชำระเงินจำนวน 15 บาท
- 1) ~~X~~..... ใบอนุญาตให้นำ/เคลื่อนย้ายสัตว์หรือชากสัตว์ แบบ ร.3 ใช้ในการผ่านเขตควบคุมโรคระบาด
- 1) ~~X~~..... การเคลื่อนย้ายสัตว์หรือชากสัตว์ เข้าในหรือผ่านควบคุมโรคระบาดชนิดปากเท้าเปื่อย โค กระบือ แพะ แกะ สุกร ในท้องที่ภาคใต้ของประเทศไทย ผู้ทำการเคลื่อนย้ายต้องได้รับอนุญาตจากกองสารวัตรและกักกันก่อนการเคลื่อนย้าย
- 1) ~~X~~..... การเคลื่อนย้ายสัตว์หรือชากสัตว์ เข้าในหรือผ่านควบคุมโรคระบาดชนิดปากเท้าเปื่อย โค กระบือ แพะ แกะ สุกร ในท้องที่ภาคตะวันออกของประเทศไทย ผู้ทำการเคลื่อนย้ายต้องได้รับอนุญาตจากกองสารวัตรก่อนการเคลื่อนย้าย
- 1) ~~X~~..... ค่าธรรมเนียมการขออนุญาตค้าสัตว์ หรือชากสัตว์ ระบบจะคำนวณว่าต้องชำระค่าธรรมเนียมจำนวนกี่บาท
- 1) ~~X~~..... ในการเคลื่อนย้ายสัตว์หรือชากสัตว์ ถ้าไม่ผ่านด่านตามที่กำหนดจะไม่เสียค่าปรับ
- 1) ~~X~~..... ระบบ e-Movement เปิดใช้ในปี 2563
- 1) ~~X~~..... การเคลื่อนย้ายสัตว์เจ้าของสัตว์จะต้องสมัคร e-mail เพื่อใช้ในการเคลื่อนย้าย

รวมคะแนน10...../10 คะแนน

แบบทดสอบ (ก่อนเรียน) / หลังเรียน

เรื่องโครงการฝึกอบรมการทดลองใช้งานระบบ e-Movement ที่พัฒนาและปรับปรุงใหม่
เพื่อรองรับการบริการประชาชนในการเคลื่อนย้ายสัตว์ ชากสัตว์
สำหรับปฏิบัติงานในระดับอำเภอ

ชื่อ..... น.ส. ขณิศา อยู่ประจำ

คำชี้แจง ให้เขียนเครื่องหมาย ✓ หน้าข้อที่ถูกต้อง แล้วเขียนเครื่องหมาย X หน้าข้อที่ผิด

- 1) การเปลี่ยนรหัสผ่านในระบบเคลื่อนย้ายสัตว์และชากสัตว์ รหัสผ่านใหม่อย่างน้อย 8 แต่ไม่เกิน 20 ตัวอักษร
- 2) โปรแกรมสามารถทำการประกาศเขตโรคระบาดสัตว์ เพื่อให้ผู้ที่จะเคลื่อนย้ายสามารถทราบโรคระบาดสัตว์ของจังหวัดที่จะเคลื่อนย้ายไปปลายทาง
- 3) ค่าธรรมเนียมค่าขอการเคลื่อนย้ายสัตว์ต้องชำระเงินจำนวน 15 บาท
- 4) ใบอนุญาตให้นำ/เคลื่อนย้ายสัตว์หรือชากสัตว์ แบบ ร.3 ใช้ในการผ่านเขตควบคุมโรคระบาด
- 5) การเคลื่อนย้ายสัตว์หรือชากสัตว์ เข้าในหรือผ่านควบคุมโรคระบาดชนิดปากเท้าเปื่อย โค กระบือ แพะ แกะ สุกร ในท้องที่ภาคใต้ของประเทศไทย ผู้ทำการเคลื่อนย้ายต้องได้รับอนุญาตจากกองสารวัตรและกักกันก่อนการเคลื่อนย้าย
- 6) การเคลื่อนย้ายสัตว์หรือชากสัตว์ เข้าในหรือผ่านควบคุมโรคระบาดชนิดปากเท้าเปื่อย โค กระบือ แพะ แกะ สุกร ในท้องที่ภาคตะวันออกของประเทศไทย ผู้ทำการเคลื่อนย้ายต้องได้รับอนุญาตจากกองสารวัตรก่อนการเคลื่อนย้าย
- 7) ค่าธรรมเนียมการขออนุญาตค้าสัตว์ หรือชากสัตว์ ระบบจะคำนวณว่าต้องชำระค่าธรรมเนียมจำนวนกี่บาท
- 8) ในการเคลื่อนย้ายสัตว์หรือชากสัตว์ ถ้าไม่ผ่านด่านตามที่กำหนดจะไม่เสียค่าปรับ
- 9) ระบบ e-Movement เปิดใช้ในปี 2563
- 10) การเคลื่อนย้ายสัตว์เจ้าของสัตว์จะต้องสมัคร e-mail เพื่อใช้ในการเคลื่อนย้าย

แบบทดสอบ ก่อนเรียน / หลังเรียน

เรื่องโครงการฝึกอบรมการทดลองใช้งานระบบ e-Movement ที่พัฒนาและปรับปรุงใหม่
เพื่อรองรับการบริการประชาชนในการเคลื่อนย้ายสัตว์ ชากสัตว์
สำหรับปฏิบัติงานในระดับอำเภอ

คำชี้แจง ให้เขียนเครื่องหมาย ✓ หน้าข้อที่ถูกต้อง แล้วเขียนเครื่องหมาย X หน้าข้อที่ผิด

- 1) ✓ การเปลี่ยนรหัสผ่านในระบบเคลื่อนย้ายสัตว์และชากสัตว์ รหัสผ่านใหม่อย่างน้อย 8 แต่ไม่เกิน 20 ตัวอักษร
- 2) ✓ โปรแกรมสามารถทำการประกาศเขตโรคระบาดสัตว์ เพื่อให้ผู้ที่จะเคลื่อนย้ายสามารถทราบโรคระบาดสัตว์ของจังหวัดที่จะเคลื่อนย้ายไปปลายทาง
- 3) ✗ ค่าธรรมเนียมค่าขอการเคลื่อนย้ายสัตว์ต้องชำระเงินจำนวน 15 บาท
- 4) ✓ ใบอนุญาตให้นำ/เคลื่อนย้ายสัตว์หรือชากสัตว์ แบบ ร.3 ใช้ในการผ่านเขตควบคุมโรคระบาด
- 5) ✓ การเคลื่อนย้ายสัตว์หรือชากสัตว์ เข้าในหรือผ่านควบคุมโรคระบาดชนิดปากเท้าเปื่อย โคน กระบือ แพะ แกะ สุกร ในท้องที่ภาคใต้ของประเทศไทย ผู้ทำการเคลื่อนย้ายต้องได้รับอนุญาตจากกองสารวัตรและกักกันก่อนการเคลื่อนย้าย
- 6) ✗ การเคลื่อนย้ายสัตว์หรือชากสัตว์ เข้าในหรือผ่านควบคุมโรคระบาดชนิดปากเท้าเปื่อย โคน กระบือ แพะ แกะ สุกร ในท้องที่ภาคตะวันออกของประเทศไทย ผู้ทำการเคลื่อนย้ายต้องได้รับอนุญาตจากกองสารวัตรก่อนการเคลื่อนย้าย
- 7) ✓ ค่าธรรมเนียมการขออนุญาตค้าสัตว์ หรือชากสัตว์ ระบบจะคำนวณว่าต้องชำระค่าธรรมเนียมจำนวนกี่บาท
- 8) ✗ ในการเคลื่อนย้ายสัตว์หรือชากสัตว์ ถ้าไม่ผ่านด่านตามที่กำหนดจะไม่เสียค่าปรับ
- 9) ✗ ระบบ e-Movement เปิดใช้ในปี 2563
- 10) ✓ การเคลื่อนย้ายสัตว์เจ้าของสัตว์จะต้องสมัคร e-mail เพื่อใช้ในการเคลื่อนย้าย

รวมคะแนน/10 คะแนน

แบบทดสอบ ก่อนเรียน / หลังเรียน

เรื่องโครงการฝึกอบรมการทดลองใช้งานระบบ e-Movement ที่พัฒนาและปรับปรุงใหม่
เพื่อรองรับการบริการประชาชนในการเคลื่อนย้ายสัตว์ ชากสัตว์
สำหรับปฏิบัติงานในระดับอำเภอ

ชื่อ.....นางกนกพร อนันต์รักษ์.....

คำชี้แจง ให้เขียนเครื่องหมาย ✓ หน้าข้อที่ถูกต้อง แล้วเขียนเครื่องหมาย X หน้าข้อที่ผิด

- 0 1) ~~X~~..... การเปลี่ยนรหัสผ่านในระบบเคลื่อนย้ายสัตว์และชากสัตว์ รหัสผ่านใหม่อย่างน้อย 8 แต่ไม่เกิน 20 ตัวอักษร
- 0 2) ~~X~~..... โปรแกรมสามารถทำการประกาศเขตโรคระบาดสัตว์ เพื่อให้ผู้ที่จะเคลื่อนย้ายสามารถทราบโรคระบาดสัตว์ของจังหวัดที่จะเคลื่อนย้ายไปปลายทาง
- 0 3) ค่าธรรมเนียมค่าขอการเคลื่อนย้ายสัตว์ต้องชำระเงินจำนวน 15 บาท
- 0 4) ~~X~~..... ใบอนุญาตให้นำ/เคลื่อนย้ายสัตว์หรือชากสัตว์ แบบ ร.3 ใช้ในการผ่านเขตควบคุมโรคระบาด
- 0 5) ~~X~~..... การเคลื่อนย้ายสัตว์หรือชากสัตว์ เข้าในหรือผ่านควบคุมโรคระบาดชนิดปากเท้าเปื่อย โคน กระบือ แพะ แกะ สุกร ในท้องที่ภาคใต้ของประเทศไทย ผู้ทำการเคลื่อนย้ายต้องได้รับอนุญาตจากกองสารวัตรและกักกันก่อนการเคลื่อนย้าย
- 0 6) การเคลื่อนย้ายสัตว์หรือชากสัตว์ เข้าในหรือผ่านควบคุมโรคระบาดชนิดปากเท้าเปื่อย โคน กระบือ แพะ แกะ สุกร ในท้องที่ภาคตะวันออกของประเทศไทย ผู้ทำการเคลื่อนย้ายต้องได้รับอนุญาตจากกองสารวัตรก่อนการเคลื่อนย้าย
- 1 7) ค่าธรรมเนียมการขออนุญาตค้าสัตว์ หรือชากสัตว์ ระบบจะคำนวณว่าต้องชำระค่าธรรมเนียมจำนวนกี่บาท
- 1 8) ~~X~~..... ในการเคลื่อนย้ายสัตว์หรือชากสัตว์ ถ้าไม่ผ่านด่านตามที่กำหนดจะไม่เสียค่าปรับ
- 1 9) ~~X~~..... ระบบ e-Movement เปิดใช้ในปี 2563
- 1 10) การเคลื่อนย้ายสัตว์เจ้าของสัตว์จะต้องสมัคร e-mail เพื่อใช้ในการเคลื่อนย้าย

รวมคะแนน4...../10 คะแนน

แบบทดสอบ ก่อนเรียน / หลังเรียน

เรื่องโครงการฝึกอบรมการทดลองใช้งานระบบ e-Movement ที่พัฒนาและปรับปรุงใหม่
เพื่อรองรับการบริการประชาชนในการเคลื่อนย้ายสัตว์ ชากสัตว์
สำหรับปฏิบัติงานในระดับอำเภอ

คำชี้แจง ให้เขียนเครื่องหมาย ✓ หน้าข้อที่ถูกต้อง แล้วเขียนเครื่องหมาย X หน้าข้อที่ผิด

- 1) การเปลี่ยนรหัสผ่านในระบบเคลื่อนย้ายสัตว์และชากสัตว์ รหัสผ่านใหม่อย่างน้อย 8 แต่ไม่เกิน 20 ตัวอักษร
- 2) โปรแกรมสามารถทำการประกาศเขตโรคระบาดสัตว์ เพื่อให้ผู้ที่จะเคลื่อนย้ายสามารถทราบโรคระบาดสัตว์ของจังหวัดที่จะเคลื่อนย้ายไปปลายทาง
- 3) ค่าธรรมเนียมคำขอการเคลื่อนย้ายสัตว์ต้องชำระเงินจำนวน 15 บาท
- 4) ใบอนุญาตให้นำ/เคลื่อนย้ายสัตว์หรือชากสัตว์ แบบ ร.3 ใช้ในการผ่านเขตควบคุมโรคระบาด
- 5) การเคลื่อนย้ายสัตว์หรือชากสัตว์ เข้าในหรือผ่านควบคุมโรคระบาดชนิดปากเท้าเปื่อย โคน กระบือ แพะ แกะ สุกร ในท้องที่ภาคใต้ของประเทศไทย ผู้ทำการเคลื่อนย้ายต้องได้รับอนุญาตจากกองสารวัตรและกักกันก่อนการเคลื่อนย้าย
- 6) การเคลื่อนย้ายสัตว์หรือชากสัตว์ เข้าในหรือผ่านควบคุมโรคระบาดชนิดปากเท้าเปื่อย โคน กระบือ แพะ แกะ สุกร ในท้องที่ภาคตะวันออกของประเทศไทย ผู้ทำการเคลื่อนย้ายต้องได้รับอนุญาตจากกองสารวัตรก่อนการเคลื่อนย้าย
- 7) ค่าธรรมเนียมการขออนุญาตค้าสัตว์ หรือชากสัตว์ ระบบจะคำนวณว่าต้องชำระค่าธรรมเนียมจำนวนกี่บาท
- 8) ในการเคลื่อนย้ายสัตว์หรือชากสัตว์ ถ้าไม่ผ่านด่านตามที่กำหนดจะไม่เสียค่าปรับ
- 9) ระบบ e-Movement เปิดใช้ในปี 2563
- 10) การเคลื่อนย้ายสัตว์เจ้าของสัตว์จะต้องสมัคร e-mail เพื่อใช้ในการเคลื่อนย้าย

รวมคะแนน9...../10 คะแนน

แบบทดสอบ ก่อนเรียน / หลังเรียน

เรื่องโครงการฝึกอบรมการทดลองใช้งานระบบ e-Movement ที่พัฒนาและปรับปรุงใหม่
เพื่อรองรับการบริการประชาชนในการเคลื่อนย้ายสัตว์ ชากสัตว์
สำหรับปฏิบัติงานในระดับอำเภอ

ชื่อ..... น.ส. สายสเนย์ ไชยชะพงศ์

คำชี้แจง ให้เขียนเครื่องหมาย ✓ หน้าข้อที่ถูกต้อง แล้วเขียนเครื่องหมาย X หน้าข้อที่ผิด

- 1) การเปลี่ยนรหัสผ่านในระบบเคลื่อนย้ายสัตว์และชากสัตว์ รหัสผ่านใหม่อย่างน้อย 8 แต่ไม่เกิน 20 ตัวอักษร
- 1) โปรแกรมสามารถทำการประกาศเขตโรคระบาดสัตว์ เพื่อให้ผู้ที่จะเคลื่อนย้ายสามารถทราบโรคระบาดสัตว์ของจังหวัดที่จะเคลื่อนย้ายไปปลายทาง
- 1) ค่าธรรมเนียมค่าขอการเคลื่อนย้ายสัตว์ต้องชำระเงินจำนวน 15 บาท
- 1) ใบอนุญาตให้นำ/เคลื่อนย้ายสัตว์หรือชากสัตว์ แบบ ร.3 ใช้ในการผ่านเขตควบคุมโรคระบาด
- 1) การเคลื่อนย้ายสัตว์หรือชากสัตว์ เข้าในหรือผ่านควบคุมโรคระบาดชนิดปากเท้าเปื่อย โค กระบือ แพะ แกะ สุกร ในท้องที่ภาคใต้ของประเทศไทย ผู้ทำการเคลื่อนย้ายต้องได้รับอนุญาตจากกองสารวัตรและกักกันก่อนการเคลื่อนย้าย
- 0) การเคลื่อนย้ายสัตว์หรือชากสัตว์ เข้าในหรือผ่านควบคุมโรคระบาดชนิดปากเท้าเปื่อย โค กระบือ แพะ แกะ สุกร ในท้องที่ภาคตะวันออกของประเทศไทย ผู้ทำการเคลื่อนย้ายต้องได้รับอนุญาตจากกองสารวัตรก่อนการเคลื่อนย้าย
- 0) ค่าธรรมเนียมการขออนุญาตค้าสัตว์ หรือชากสัตว์ ระบบจะคำนวณว่าต้องชำระค่าธรรมเนียมจำนวนกี่บาท
- 0) ในการเคลื่อนย้ายสัตว์หรือชากสัตว์ ถ้าไม่ผ่านด่านตามที่กำหนดจะไม่เสียค่าปรับ
- 0) ระบบ e-Movement เปิดใช้ในปี 2563
- 0) การเคลื่อนย้ายสัตว์เจ้าของสัตว์จะต้องสมัคร e-mail เพื่อใช้ในการเคลื่อนย้าย

รวมคะแนน 5 / 10 คะแนน

เรื่องโครงการฝึกอบรมการทดลองใช้งานระบบ e-Movement ที่พัฒนาและปรับปรุงใหม่
เพื่อรองรับการบริการประชาชนในการเคลื่อนย้ายสัตว์ ชากสัตว์
สำหรับปฏิบัติงานในระดับอำเภอ

คำชี้แจง ให้เขียนเครื่องหมาย ✓ หน้าข้อที่ถูกต้อง แล้วเขียนเครื่องหมาย X หน้าข้อที่ผิด

- 1) การเปลี่ยนรหัสผ่านในระบบเคลื่อนย้ายสัตว์และชากสัตว์ รหัสผ่านใหม่อย่างน้อย 8 แต่ไม่เกิน 20 ตัวอักษร
- 1) โปรแกรมสามารถทำการประกาศเขตโรคระบาดสัตว์ เพื่อให้ผู้ที่จะเคลื่อนย้ายสามารถทราบโรคระบาดสัตว์ของจังหวัดที่จะเคลื่อนย้ายไปปลายทาง
- 1) ~~X~~ ค่าธรรมเนียมค่าขอการเคลื่อนย้ายสัตว์ต้องชำระเงินจำนวน 15 บาท
- 1) ~~X~~ ใบอนุญาตให้นำ/เคลื่อนย้ายสัตว์หรือชากสัตว์ แบบ ร.3 ใช้ในการผ่านเขตควบคุมโรคระบาด
- 1) ~~X~~ การเคลื่อนย้ายสัตว์หรือชากสัตว์ เข้าในหรือผ่านควบคุมโรคระบาดชนิดปากเท้าเปื่อย โคน กระบือ แพะ แกะ สุกร ในท้องที่ภาคใต้ของประเทศไทย ผู้ทำการเคลื่อนย้ายต้องได้รับอนุญาตจากกองสารวัตรและกักกันก่อนการเคลื่อนย้าย
- 1) ~~X~~ การเคลื่อนย้ายสัตว์หรือชากสัตว์ เข้าในหรือผ่านควบคุมโรคระบาดชนิดปากเท้าเปื่อย โคน กระบือ แพะ แกะ สุกร ในท้องที่ภาคตะวันออกของประเทศไทย ผู้ทำการเคลื่อนย้ายต้องได้รับอนุญาตจากกองสารวัตรก่อนการเคลื่อนย้าย
- 1) ค่าธรรมเนียมการขออนุญาตค้าสัตว์ หรือชากสัตว์ ระบบจะคำนวณว่าต้องชำระค่าธรรมเนียมจำนวนกี่บาท
- 1) ~~X~~ ในการเคลื่อนย้ายสัตว์หรือชากสัตว์ ถ้าไม่ผ่านด่านตามที่กำหนดจะไม่เสียค่าปรับ
- 1) ~~X~~ ระบบ e-Movement เปิดใช้ในปี 2563
- 0) ~~X~~ การเคลื่อนย้ายสัตว์เจ้าของสัตว์จะต้องสมัคร e-mail เพื่อใช้ในการเคลื่อนย้าย

แบบทดสอบ ก่อนเรียน / หลังเรียน

เรื่องโครงการฝึกอบรมการทดลองใช้งานระบบ e-Movement ที่พัฒนาและปรับปรุงใหม่
เพื่อรองรับการบริการประชาชนในการเคลื่อนย้ายสัตว์ ชากสัตว์
สำหรับปฏิบัติงานในระดับอำเภอ

ชื่อ..... นายเอนก เก่งแก้ว

คำชี้แจง ให้เขียนเครื่องหมาย ✓ หน้าข้อที่ถูกต้อง แล้วเขียนเครื่องหมาย X หน้าข้อที่ผิด

- 0 1) ~~X~~..... การเปลี่ยนรหัสผ่านในระบบเคลื่อนย้ายสัตว์และชากสัตว์ รหัสผ่านใหม่อย่างน้อย 8 แต่ไม่เกิน 20 ตัวอักษร
- 0 2) ~~X~~..... โปรแกรมสามารถทำการประกาศเขตโรคระบาดสัตว์ เพื่อให้ผู้ที่จะเคลื่อนย้ายสามารถทราบโรคระบาดสัตว์ของจังหวัดที่จะเคลื่อนย้ายไปปลายทาง
- 6 3) ✓..... ค่าธรรมเนียมค่าขอการเคลื่อนย้ายสัตว์ต้องชำระเงินจำนวน 15 บาท
- 1 4) ~~X~~..... ใบอนุญาตให้นำ/เคลื่อนย้ายสัตว์หรือชากสัตว์ แบบ ร.3 ใช้ในการผ่านเขตควบคุมโรคระบาด
- 1 5) ✓..... การเคลื่อนย้ายสัตว์หรือชากสัตว์ เข้าในหรือผ่านควบคุมโรคระบาดชนิดปากเท้าเปื่อย โค กระบือ แพะ แกะ สุกร ในท้องที่ภาคใต้ของประเทศไทย ผู้ทำการเคลื่อนย้ายต้องได้รับอนุญาตจากกองสารวัตรและกักกันก่อนการเคลื่อนย้าย
- 6 6) ✓..... การเคลื่อนย้ายสัตว์หรือชากสัตว์ เข้าในหรือผ่านควบคุมโรคระบาดชนิดปากเท้าเปื่อย โค กระบือ แพะ แกะ สุกร ในท้องที่ภาคตะวันออกของประเทศไทย ผู้ทำการเคลื่อนย้ายต้องได้รับอนุญาตจากกองสารวัตรก่อนการเคลื่อนย้าย
- 0 7) ~~X~~..... ค่าธรรมเนียมการขออนุญาตค้าสัตว์ หรือชากสัตว์ ระบบจะคำนวณว่าต้องชำระค่าธรรมเนียมจำนวนกี่บาท
- 8) ในการเคลื่อนย้ายสัตว์หรือชากสัตว์ ถ้าไม่ผ่านด่านตามที่กำหนดจะไม่เสียค่าปรับ
- 1 9) ~~X~~..... ระบบ e-Movement เปิดใช้ในปี 2563
- 1 10) ✓..... การเคลื่อนย้ายสัตว์เจ้าของสัตว์จะต้องสมัคร e-mail เพื่อใช้ในการเคลื่อนย้าย

รวมคะแนน4...../10 คะแนน

แบบทดสอบ ก่อนเรียน / หลังเรียน

เรื่องโครงการฝึกอบรมการทดลองใช้งานระบบ e-Movement ที่พัฒนาและปรับปรุงใหม่
เพื่อรองรับการบริการประชาชนในการเคลื่อนย้ายสัตว์ ชากสัตว์
สำหรับปฏิบัติงานในระดับอำเภอ

คำชี้แจง ให้เขียนเครื่องหมาย ✓ หน้าข้อที่ถูกต้อง แล้วเขียนเครื่องหมาย X หน้าข้อที่ผิด

- 1) การเปลี่ยนรหัสผ่านในระบบเคลื่อนย้ายสัตว์และชากสัตว์ รหัสผ่านใหม่อย่างน้อย 8 แต่ไม่เกิน 20 ตัวอักษร
- 1) โปรแกรมสามารถทำการประกาศเขตโรคระบาดสัตว์ เพื่อให้ผู้ที่จะเคลื่อนย้ายสามารถทราบโรคระบาดสัตว์ของจังหวัดที่จะเคลื่อนย้ายไปปลายทาง
- 1) ค่าธรรมเนียมคำขอการเคลื่อนย้ายสัตว์ต้องชำระเงินจำนวน 15 บาท
- 1) ใบอนุญาตให้นำ/เคลื่อนย้ายสัตว์หรือชากสัตว์ แบบ ร.3 ใช้ในการผ่านเขตควบคุมโรคระบาด
- 1) การเคลื่อนย้ายสัตว์หรือชากสัตว์ เข้าในหรือผ่านควบคุมโรคระบาดชนิดปากเท้าเปื่อย โคน กระบือ แพะ แกะ สุกร ในท้องที่ภาคใต้ของประเทศไทย ผู้ทำการเคลื่อนย้ายต้องได้รับอนุญาตจากกองสารวัตรและกักกันก่อนการเคลื่อนย้าย
- 1) การเคลื่อนย้ายสัตว์หรือชากสัตว์ เข้าในหรือผ่านควบคุมโรคระบาดชนิดปากเท้าเปื่อย โคน กระบือ แพะ แกะ สุกร ในท้องที่ภาคตะวันออกของประเทศไทย ผู้ทำการเคลื่อนย้ายต้องได้รับอนุญาตจากกองสารวัตรก่อนการเคลื่อนย้าย
- 1) ค่าธรรมเนียมการขออนุญาตค้าสัตว์ หรือชากสัตว์ ระบบจะคำนวณว่าต้องชำระค่าธรรมเนียมจำนวนกี่บาท
- 1) ในการเคลื่อนย้ายสัตว์หรือชากสัตว์ ถ้าไม่ผ่านด่านตามที่กำหนดจะไม่เสียค่าปรับ
- 1) ระบบ e-Movement เปิดใช้ในปี 2563
- 0) การเคลื่อนย้ายสัตว์เจ้าของสัตว์จะต้องสมัคร e-mail เพื่อใช้ในการเคลื่อนย้าย

รวมคะแนน 9 / 10 คะแนน